

Anlage 2

zum Kurzbericht mit Kostenanschlag
vom 29. Juni 1988

D I S P O S I T I O N

MIT REGISTERZUORDNUNG
ZU DEN WINDLADEN

Bonn, den 29. Juni 1988 Be.



Zuordnung der Register zu den Windstücken

I, RP C-c⁴ | h⁴ Prospekt - Saite

h³ ← ds¹ cs¹ a⁰ f⁰ cs⁰ A F Cs^{*} Ds^{*} G H ds⁰ g⁰ h⁰ b⁰ fs⁰ d⁰ B Fs D C^{*} E fs^{*} c⁰ e⁰ gs⁰ b⁰ → c⁴

Reihenfolge von vorne nach hinten

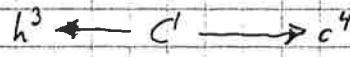
1. Spitzflöte 4' Prospekt, eng
2. Preisblatt 4' ca. 36 cm, fünf's große Überlängen
3. Rohrgedackt 8' C-H. Fichte, Stöpsel durchbohrt, Kupf. Sa, Rohre zunächst nach innen, spitzes nach außen, ab fs³ Kom. offen
4. Quirlfiedel 8' C-h⁰ Cu, Kupf. Sa, ab g³ Kom. offen
5. Zartflöte 8' Gedeckt, Sa, enger als Quirlfiedel, ab gs² Kom. offen
6. Siffblöte 2' Nachthorn Mensur, Expression
7. Terzian 2f 1¹/₅' 1¹/₃', Nachthorn Mensur, Expr.
8. Nachthorn 1' Wide Nachthorn-Mensur, Cu Stimmringe, ab - gs¹ geknüpft
9. Cymbel 2-3f C = 1¹/₃', c⁰ = 1¹/₃' 1²/₃', fs⁰ = 2¹/₃' 1', fs¹ = 2²/₃' 2¹/₃', fs² = 4¹/₃' 2²/₃' 2
10. Krümmelhorn 8' Cu, ab c⁰ leicht Kom. geschlossen, ab gs³ Latinal

Relais

II. HW C-c' + Erg. Lade c5''-c5'

Presp. Seite
*

Von vorn gesehen linke Lade

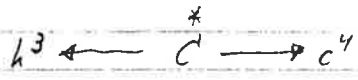



- 1. Praestant 16' D. Kant (Boß auf eigenem App. in presp.)
- 2. Kriegerprinzipal 8'
- 3. Quinlende 16'
- 4. Offenflöte 8'
- 5. Nachstragel. 8'
- 6. Sing. Prinzipal 4'
- 7. Sopranflöte 2'
- 8. Mixtur 4-5f

Diese Lade ist schon fertig überarbeitet

Presp. Seite

Von vorn gesehen rechte Lade



- 1. Dulciana 8' laut trichterförmig
- 2. Kriegerflöte 4'
- 3. Hohlflöte 4' C-H ged., dann cyl. weile geschlitzte Pfeife, durch oben
eingelötet
- 4. Spitzgäule 2 1/2' C-H ZK, Expt., Ant. Sn., Kon.  Einzelst. ab fs³ Kon. offen
- 5. Jernskorn 2' Kon., sehr Spitz, eng, Expt.
- 6. Cornett 3-5f C = 2 1/2' 2' 1 1/2' 1 1/2', c° = + 4', c' = + 8' als Rohrflö.
- 7. Trompete 8' Cw, in D..K. Dopp. Ly.
- 8. Dulciana 16' Cw, eng cyl., Disk. Sn.
- 9. Kriegerflöte 4'

ErgänzungsLade c5''-c5' nicht anfügen



III, SW C - c⁵ (?) = 73 Töne (?)

Hintere Lade C → c⁴, teils bis c⁵

Reihenfolge von hinten (Seitenwand Lade)

- 1. Niebl. f.d. 16' Fülle
- 2. Vox coelestis 8' ab c⁰, Su, Expt.
- 3. Geigenprincipal 8' C-h⁰ ZK, Rest Su, Expt.
- 4. Holzflöte 8' C-g Fülle ged., ab G⁵ Fülle offen mit Schiebern
- 5. Bombarde 8' C-h¹ Fülle, Rest Su, weit
- 6. Bombarde 16' ZK

Relais

Vordere Lade C → c⁵

Reihenfolge von Seitenwand Schwellkasten ans

- 1. Salicionaul 8' C-h⁰ ZK, Rest Su, Expt.
- 2. Violdi Gamba 8' C-h⁰ ZK, Rest Su, Expt.
- 3. Schwüzes pfeife 4' C-H ZK, Rest Su, Expt., ab c² überbl.
- 4. Octaw 4' C-H ZK, Rest Su, Expt.
- 5. Quirflöte 4' C-H ZK, Rest Su, Expt, weit, nicht überbl.
- 6. Waldflöte 2' Korr., weit
- 7. Sequenalter 2f 2²/₃' = Rokiged., sehr weit, weite Känge Ralte
1³/₅' = cyl., Expt.
- 8. Große Cymbel 4-5f 1⁴/₃' 1¹/₂' 1/2'

Relais

Beß-sitzig vor Kipf stehende Lade (Hochdruck), Quir vor dem Fenster

Reihenfolge vom Fenster ans: (2) h⁰ ← C
(2) c¹ → c⁴

- 1. Trompete 8' 8ist. überbl., ab g³ lab. } von
- 2. Clarion 4' 2ok überbl., ab g² labial } Gesetzte (?)

✱

IV. BW C-c⁴ + Erg. Lade c⁴-c⁵

hintere Lade vor der Spitzwand c⁴ ← C || C₅ → h³

Reihenfolge von hinten nach vorne

- 1. Diapason 8' C-h⁰ ZK, weit, Stimmlage aus C⁴, Expr.
- 2. Gambrin 8' C-h⁰ ZK, Rest Sa, Expr.
- 3. Rohrflöte 8' C₅, außer Dick, weite Körze Röhre ab C (!)
Relais sanfter Ton

Vordere Lade h³ ← C^{*} → c⁴

Reihenfolge von vorne (Prosop. Seite) nach hinten

- 1. Pfluc-pal 4' C-H ZK, Expr.
- 2. Blockfl. 4' C-H ZK, Expr.
- 3. Flageolet 2' Spitz Kon., eng
- 4. Nachthornberg 1³/5' sehr weit, Expr.
- 5. Supersoprano 1⁴/5' Kon., mittelweit, Expr.
- 6. Carillon 2f 2' = cyl. geschlitzte Pfeifen, oben gezelchelt
(wie Klapp. 4' HW)
1' = übermäßig weite Mensur, Stimmlage
- 7. Scharff 3-4f C = 1⁴/5' 1' 2/3', c⁰ = 2' 1⁴/5' 1' 2/3'
- 8. Oboe 8' C-H C₅ Kon. mit Deckels, ab c⁰ Sa Drehdeckel
- 9. Geigend Regal 4' C₅ Bediel cyl., sehr klein, ab c¹ Sa Oboen-M₁
ab gs² Lab. mit deutlichen Klappen

Ergänzungs-lade c⁴-c⁵ nicht angenommen



Pedal C-g¹

32' Lade C-H, linke Seite hinten vor Rückwand des Kreises, tiefsteht
Reihenfolge von hinten nach vorne. C → H

- 1. Untersatz 32' C-H, Fille gut., ab c auf eigenem Apparat, selbst
- 2. Contraposaune 32' C-H, ab c° ab. mit Posanna 16' auf 16' Lade
Holzstiefel, C-g_s = Beides Fille 16' Lang
A-H = Beides ZK, 32' Lang

Prospekt Apparat C-g¹

Pröp. in Innen Apparat C-g¹

- 1. Flügeltrüffel 16' Zink (Satt. Pröp.)
- 2. Violoncello 16' Cu (Mittel Pröp. in. Innen) jeff. übersteige

16' Lade, parallel zur linken Seitenwand des Kreises (gegenüber SW)
Reihenfolge von der Wand an g¹ ← C

- 1. Süßholz 16' Fille
- 2. Quinthaß 10 2/3' Fille, jede
- 3. Octavbaß 8' ZK
- 4. Gedächtposaune 8' ZK in. Su
- 5. Posanna 16' ZK, volle lg

8' Lade, parallel mit Stg Abstand zur 16' Lade g¹ ← (c)C

- 1. Untersatz 32' Fille, ab c°
- 2. Baßbramzute 8' ZK (oder steht diese als Nr. 6 auf 16' Lade 2)

4' Lade, wie hoch über D. 16' in. 8' Lade, hinter Pröp.

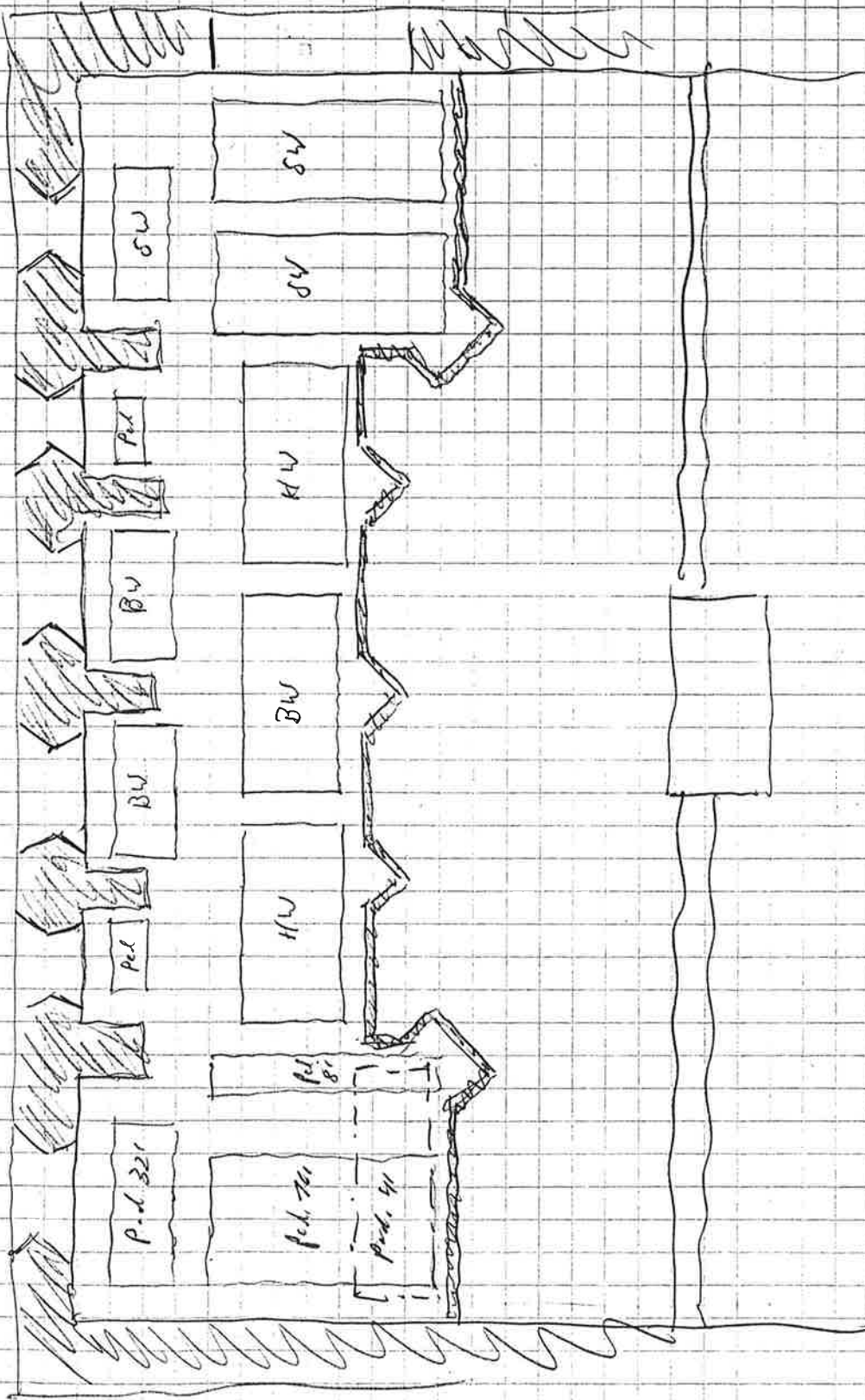
Reihenfolge von pröp. aus g¹ ← C

- 1. Choralbaß 4'
- 2. Flautflöte 2'
- 3. Hinteratz 3-7f.
- 4. Schalmei 4' cyl.



Amherst, Carol König 14.6.88

7



Schematische Lage der verschiedenen Windladen und Teilwerke

Handwritten signature or initials.